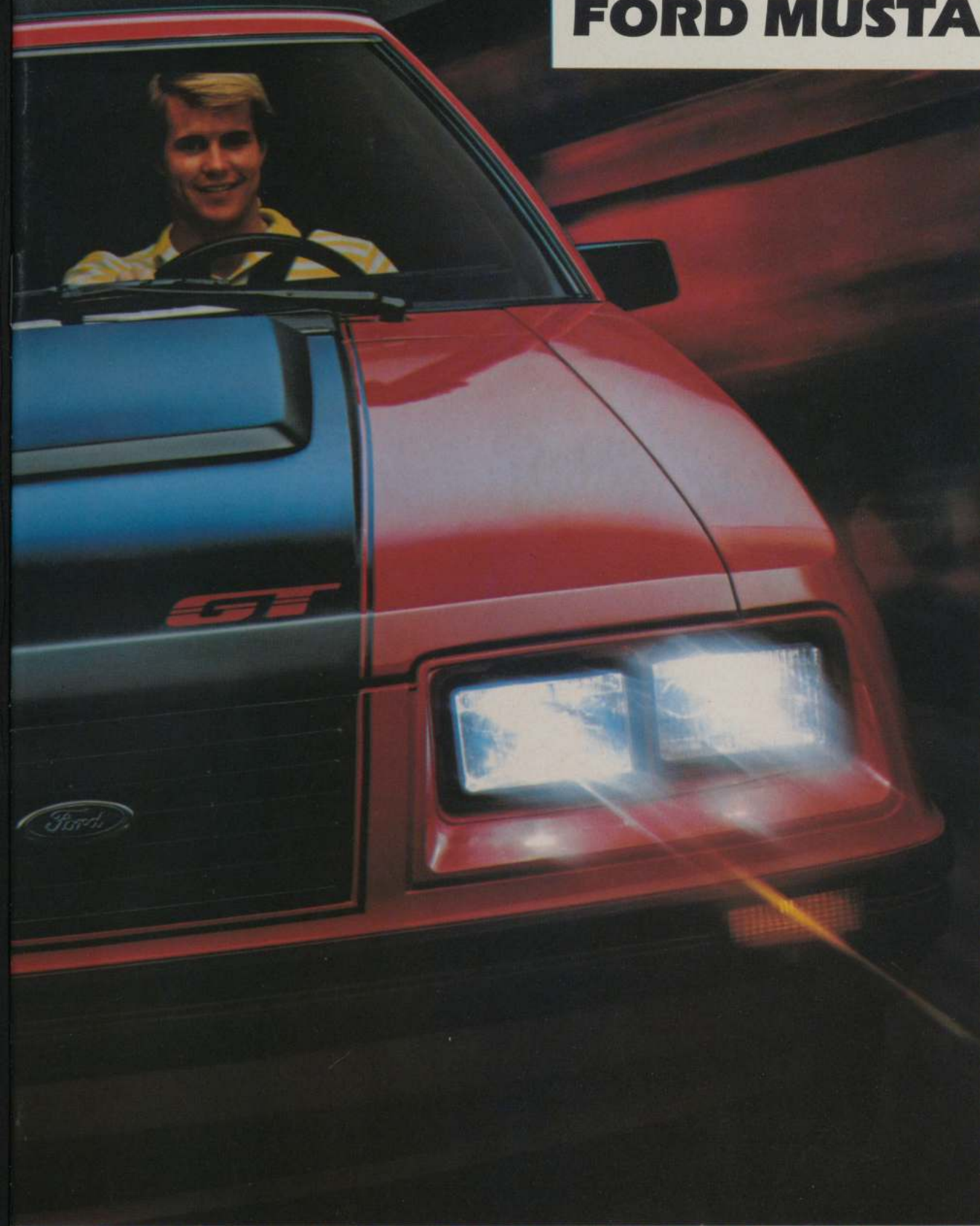


# FORD MUSTANG 1983





**L**A FORD MUSTANG 1983 : VOUS AVEZ BIEN CHOISI ! Prompte, vive et musclée, la Mustang 1983 c'est tout à la fois performance, liberté et joie de vivre. C'est le choix de tous les jeunes de cœur et d'esprit.

Couverture : Mustang GT rouge vif.  
Ci-dessus : la décapotable Mustang GLX rouge vif.



**L**A DIFFÉRENCE  
ENTRE SE DÉPLACER,  
ET FAIRE DE LA ROUTE,  
C'EST LA MUSTANG  
GLX. La Mustang GLX 3  
portes bleu académie  
pâle lustré (en option).  
■ Console. ■ Sièges-  
baquets GLX, en option.









**P**OURQUOI REMETTRE À DEMAIN CE QUE VOUS POUVEZ CONDUIRE CE JOUR MÊME: LA FORD MUSTANG GL? ■ Mustang GL 2 portes, jaune moyen. ■ Sièges-baquets GL, tissu teinte acajou. ■ Commandes groupées sur la colonne de direction et essuie-glace à balayage intermittent, en option.



**Q**UAND LES  
FRINGANTES NE SONT  
PAS RUINEUSES :  
LA FORD MUSTANG L.

■ Mustang L, anthracite moyen métallisé. ■ Radio MA monaurale de série. ■ Intérieur L avec console (en option) et sièges-baquets en vinyle opale (de série) à dossier haut inclinable.

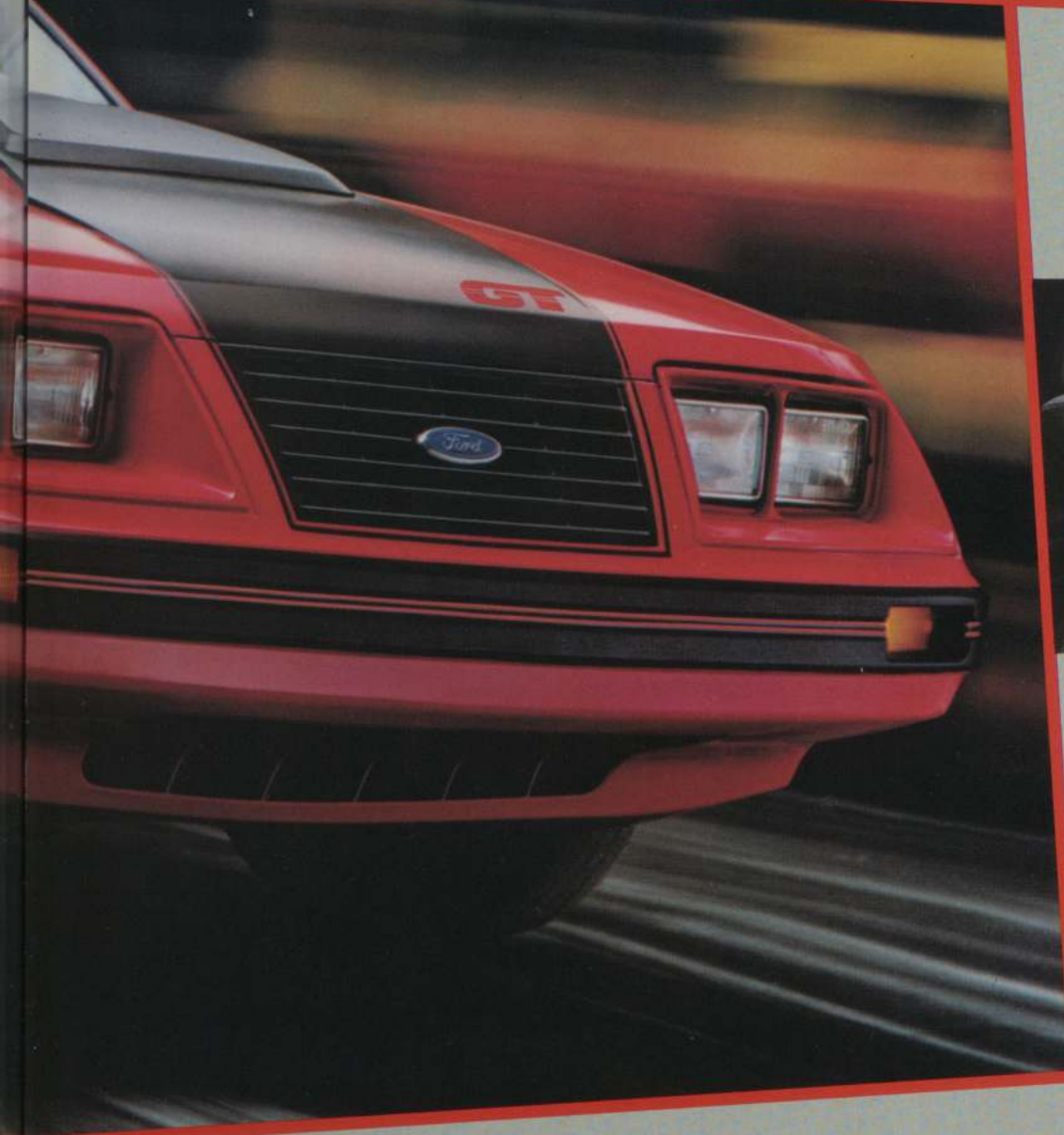






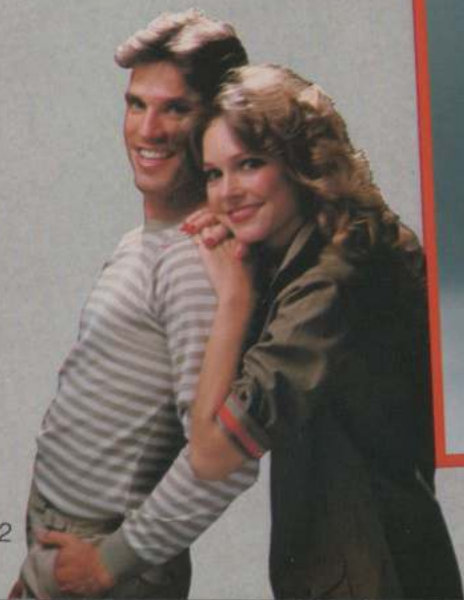


**L**A FORD MUSTANG  
GT: UNE VOITURE VIB-  
RANTE. ■ Ford Mustang  
GT rouge vif avec  
toit en T, en option.  
■ Volant et tableau  
d'instrumentation  
sport. ■ Intérieur GT  
avec sièges-baquets  
sport "Performance"  
tissu noir, en option.

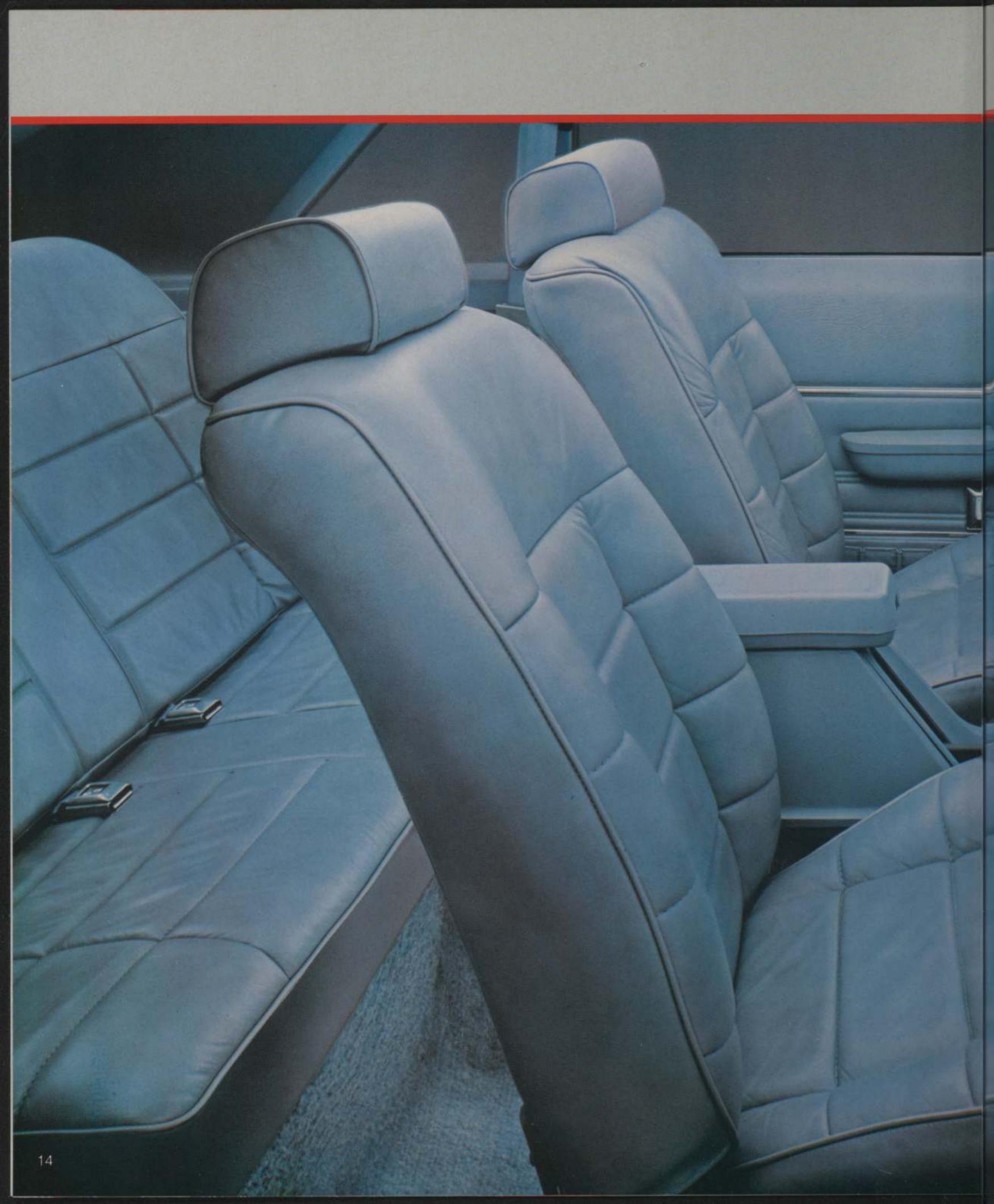


**L** E CIEL EST À VOUS...LE CABRIOLET FORD MUSTANG.

■ Cabriolet Mustang GLX rouge vif. ■ Cabriolet Mustang GLX blanc polaire. ■ Cheveux au vent, glaces baissées! Les glaces latérales s'abaissent complètement. La glace arrière elle-même se défait pour faciliter l'aération! ■ Sièges-baquets à dossier bas inclinable en vinyle opale.

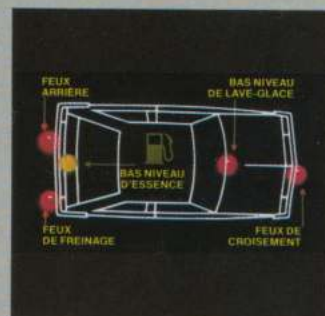








**L**A VOLUPTÉ DU CUIR. ■ L'intérieur GLX bleu avec sièges-baquets à dossier bas inclinable, coussin cuir en option. ■ Tableau à affichage schématisé. ■ Montre calendrier électronique à affichage numérique avec trotteuse et nouvelle fonction chronomètre.



**L**ES FORD MUSTANG...UNE VASTE GAMME DE CHOIX ET D'ÉMOTIONS. La série 1983 des sportives Mustang, les L, GL, GLX et GT vous offre le rare plaisir de choisir avant même de prendre le volant. Surtout cette année où nous avons ajouté un cabriolet 4 places à toit rétractable par télécommande et à glaces de custode escamotables.

#### **La Mustang L 2 et 3 portes.**

Cette 2 portes joliment sportive vous initiera à la griserie des Mustang. Vous le sentirez dès que vous vous donnerez à la puissance de son 4 cylindres de 2,3 L à arbres à cames en tête. Vous serez émerveillé par la précision de sa direction à crémaillère, la souplesse de sa suspension avant à

carrosserie, autant de choses qui viennent s'ajouter au charme sportif de la série L, aussi bien en 3 portes que 2 portes.

#### **La Mustang GLX 2 et 3 portes.**

Ce modèle de luxe des Mustang conserve tout l'esprit de la GL et lui ajoute le prestige de ses moulures brillantes de bas de caisse et de ses deux rétroviseurs aérodynamiques et brillants à télécommande.

#### **Le cabriolet Mustang GLX.**

Le cabriolet de rêve pour vous et trois amis. Libérez les attaches, effleurez le contacteur et laissez-la s'ouvrir doucement au monde. Inutile de vous occuper d'ouvrir la glace

#### **La Mustang GT 3 portes.**

Au début des années 70, les fervents de la course automobile ne juraient que par la mystérieuse 302 à laquelle, disait-on, il ne fallait pas se frotter. Et bien la voici devenue grande roulotte. C'est la Mustang GT. Racée et hors du commun, elle se vêt uniquement de six couleurs: noir, blanc polaire, anthracite moyen métallisé, argent métallisé, rouge et rouge vif. Discrètement, elle y ajoute le noir de ses moulures et de son ornementation. La prise d'air décorative du capot et le capot lui-même ajoutent encore à son originalité. Cette élégante carrosserie se pare de roues en fonte d'aluminium à pneus radiaux grand confort et d'une suspension spéciale dont vous trouverez le détail à la rubrique Options.

S'y ajoutent à l'avant, des servofreins à disque, une servodirection à crémaillère et, à l'arrière, un pont "Traction-Lok." Tout cela s'accompagne du fameux V-8 de 5 L à grand rendement et de la boîte manuelle 4 vitesses à surmultiplicateur.



jambe de force et la sûreté de ses freins avant à disque.

La Mustang L vous apporte cependant bien autre chose que du plaisir. Pratique, elle se pare de moulures enveloppantes protégeant sa ligne; elle éclaire la route avec des phares rectangulaires jumelés à halogène, qui percent la nuit beaucoup mieux que les phares ordinaires; elle roule sur des roues de 35,6 cm (14 po) équipées de pneus radiaux P métriques ceinturés d'acier. Joignant l'utile à l'agréable, elle allie le sens pratique à l'esprit sportif.

#### **La Mustang GL 2 et 3 portes.**

Cadres de fenêtres, bas de caisse, filets bicolores dans le haut de la

arrière; comme l'a voulu Ford, elle se replie avec le toit. Pas de crainte pour les glaces de custode: elles se glissent entièrement dans la carrosserie. Il ne vous reste plus qu'à lancer les 6 cylindres en V du 3,8 L qui vous attendent sous le capot.



## **F** AITS, FORMES, FONCTIONS: LA MUSTANG EST UNE GRANDE MÉCANIQUE.

La Mustang est sans contredit une des sportives qui a le plus de succès sur notre continent. C'est parce que, à notre avis, elle a tant de qualités. Ce succès en est la preuve.

Image même de l'aérodynamisme, la Mustang file dans le vent, bien protégée de la corrosion par



toute une série de mesures exceptionnellement avancées.

Sa coque est enveloppée de moulures protectrices intégrées qui sont bien plus que quelque enjolivure collée après coup. Ses phares rectangulaires à halogène jumelés sont bien plus puissants que les phares ordinaires. Le siège donne au conducteur une maîtrise totale de son véhicule. C'est qu'il peut surveiller à sa guise tachymètre, totaliseur partiel, manomètre d'huile, ampèremètre et indicateur de température...sans l'aide de témoins. Supportant des pressions plus élevées que les pneus courants et d'une composition spéciale qui diminue leur résistance cinétique, les pneus P métriques ceinturés d'acier contribuent enfin à l'exceptionnelle économie de carburant qui caractérise la Mustang.

### **Le moteur V-8 de 5 L.**

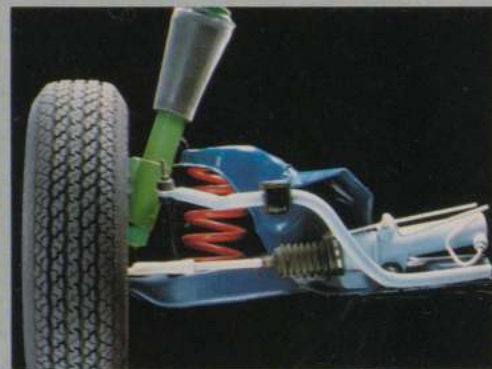
Ce puissant moteur offert en option (de série sur GT), est destiné à une clientèle soucieuse de performances. Pour cela, Ford y a ajouté une came marine à grande rendement, un dispositif de commande des soupapes à rotation rapide améliorant le passage de l'air, un système de filtration d'air et d'échappement à passage réduit, et enfin, pour les modèles 1983, un carburateur 4 corps (le 4V/700 CFM au lieu du 2V/310 CFM de l'an dernier). Dernière touche technique: des soupapes d'échappement avec ressorts grande capacité, une chaîne de distribution à rouleaux et des joints de culasse spéciaux.

Laissant là ce langage mécanique, faites donc une chose: essayez une Mustang...ça vaudra tous les beaux discours!



### **La direction à crémaillère.**

Précise, solide, elle établit un lien plus étroit entre le volant et les roues avant, éliminant la plus grande partie de la tringlerie que nécessitent les directions ordinaires à circulation de billes.



### **La suspension avant.**

C'est l'expression raffinée du fameux système MacPherson.



### **L'allumage électronique.**

L'allumage électronique DuraSpark fonctionne sans condensateur ni contact de rupteur, ce qui permet d'accroître les intervalles entre les changements de bougies.



### **Les freins.**

La Mustang est équipée à l'avant de freins à disque à étrier coulissant conçus pour diminuer le frottement. Ventilé et coulé d'un seul tenant avec le moyeu, le disque facilite davantage la dissipation de la chaleur que les disques non ventilés.

## PRINCIPAL ÉQUIPEMENT DE SÉRIE

MÉCANIQUE	L	GL	GLX	GT	Cabriolet
Moteur 4 cylindres, 2,3 L, à arbre à cames en tête	S	S	S	NL	S
Moteur V-6, 3,8 L	NL	O	O	NL	S
Moteur V-8 grand rendement, 5 L, avec carburateur 4 corps et échappement type sport	NL	O	O	S	O
Allumage électronique "Duraspark"	S	S	S	S	S
Régulateur de tension électronique	S	S	S	S	S
Batterie sans entretien (36 Ah)	S	S	S	S	NL
Batterie grande capacité sans entretien (54 Ah)	O	O	O	O	S
Boîte manuelle à 4 vitesses	S	S	S	S	S
Boîte manuelle à 5 vitesses	O	O	O	NL	NL
Embrayage autoréglable	S	S	S	S	S
Pont arrière "Traction-Lok"	O	O	O	S	O
Suspension avant à jambes de force	S	S	S	S	S
Suspension arrière à 4 barres de raccord et ressorts à boudin	S	S	S	S	S
Barre stabilisatrice avant	S	S	S	S	S
Suspension "tenue améliorée"	O	O	O	S	O
Freins à disque avant	S	S	S	NL	NL
Servofreins à disque avant	O	O	O	S	S
Freins à tambour arrière	S	S	S	S	S
Direction à crémaillère	S	S	S	NL	S
Servodirection à crémaillère	O	O	O	S	O
Toit décapotable télécommandé	NL	NL	NL	NL	S
Glaces de custodes entièrement escamotables	NL	NL	NL	NL	S
Toutes glaces teintées	O	O	O	O	S
Lunette à double ouverture (pivotante ou abaissable)	NL	NL	NL	NL	NL
Pneus radiaux ceinturés d'acier P185/75Rx14	S	S	S	NL	S
Pneus radiaux ceinturés d'acier P205/70Rx14	O	O	O	S	O
Pneu de secours léger	S	S	S	S	S
Dégivreur électrique de lunette arrière	S	S	S	S	NL

## EXTÉRIEUR

Phares rectangulaires jumelés à halogène	S	S	S	S	S
Système de protection avec moulure enveloppante de flancs de carrosserie	S	S	S	S	S
Moulures de bas de caisse noires	NL	S	NL	S	S
Moulures de bas de caisse brillantes	O	NL	S	NL	NL
Rétroviseur gauche télécommandé, noir	S	S	NL	S	S
Rétroviseur droit télécommandé, noir	O	O	NL	S	S
Deux rétroviseurs brillants télécommandés	NL	NL	S	NL	NL
Prise d'air décorative du capot	NL	NL	NL	S	NL
Becquet arrière	NL	NL	NL	S	NL
Filets contrastants bicolorés	NL	S	S	NL	S
Enjoliveurs de luxe	S	S	S	NL	S
Enjoliveurs à ailettes	O	O	O	NL	O
Roues en fonte d'aluminium (avec écrous de sécurité antiviol)	O	O	O	S	O

## INTÉRIEUR

Ensemble instrumentation**	S	S	S	S	S
Commandes (clignotants, klaxon, sélecteur de faisceau routefcode, clignotant indicateur de dépassement, essuie-glace et lave-glace à jet oscillant) groupées sur colonne de direction	S	S	S	S	S
Radio MA avec deux haut-parleurs avant (déductible sur demande ou remplaçable par modèle plus cher)	S	S	S	S	S
Allume-cigarettes	S	S	S	S	S
Commande intérieure d'ouverture du capot	S	S	S	S	S
Rétroviseur intérieur jour/nuit	S	S	S	S	S
Miroir sur pare-soleil droit	NL	S	S	S	S
Siège-baquets vinyle, dossier haut entièrement inclinable	S	NL	NL	NL	NL
Sièges-baquets vinyle, dossier bas entièrement inclinable	NL	S	S	S	S
Déclenchement des dossiers par inertie	S	S	S	S	S
Tapis à poil ras assorti (grande luxe dans GLX)	S	S	S	S	S
Panneaux de portes capitonnés assortis	S	S	S	S	S
Poignées de portes antiviol	S	S	S	S	S
Banquette arrière rabattable d'une seule main, avec dos tapis assorti (modèle 3 portes)	S	S	S	S	NL
Plancher de chargement recouvert de tapis assorti (modèle 3 portes)	S	S	S	S	NL
Cache-espace de chargement assorti (modèle 3 portes)	S	S	S	S	NL
Coffre à bagages recouvert tapis (2 portes)	NL	S	S	NL	S
Dégivreur 3 vitesses	S	S	S	S	S
Ensemble éclairage*	O	O	O	O	S
Console*	O	O	O	S	O

S = Série O = Option NL = Non livrable \* Voir rubrique Options.

\*\* Comprend en plus de l'indicateur de vitesse et de l'odomètre, un totalisateur partiel, une jauge à essence, un indicateur de température, un manomètre d'huile, un indicateur de charge d'alternateur et un tachymètre 6 000 tr/min. \*Panneaux de portes tout vinyle pour série L. Panneaux de portes tout vinyle avec tapis au bas pour série GL. \*Panneaux de portes tout vinyle avec tapis au bas du côté passager et porte-cartes du côté conducteur pour série GLX. Panneaux de portes tout vinyle avec tapis au bas et moulure assortie pour série GT.

## DIMENSIONS

2 portes/3 portes

Empattement	255,3 cm (100,5 po)
Longueur	455 cm (179,1 po)
Hauteur	131,8 cm (51,9 po)
Largeur	175,5 cm (69,1 po)
Voie avant/arrière	143,8/144,8 cm (56,6 po/57 po)
Volume du coffre ou espace de chargement Lpi <sup>3</sup>	283,1 L/926 L* (10/32,5*)
Contenance du réservoir Ugal, brit.	70 (15,4)
Poids en ordre de marche Kg/lb	1215/1243 (2 684/2 744)
Nombre de places	4

\* Avec banquette arrière rabattue.

## TABLEAU DES COULEURS

	Carrosserie	Noir*	Blanc polaire*	Argent métallisé*	Anthraxite moyen métallisé*	Rouge*	Rouge vif*	Bleu académie foncé métallisé	Acajou	Sable pâle	Jaune moyen	Bleu académie pâle lustré**	Sable blond lustré**
<b>GARNITURES INTÉRIEURES</b>													
Noir*	X	X	X	X	X	X	X			X	X	X	
Rouge moyen*	X	X	X	X	X	X	X						
Bleu académie			X	X				X				X	
Acajou			X						X	X	X		X
Opale/noir	X	X	X	X							X		
Opale/bleu		X						X				X	
Opale/rouge		X				X	X						
Opale/acajou		X							X	X			X

Demandez à votre concessionnaire Ford de vous montrer les échantillons de couleurs et de garnitures.  
\* Pas d'autre choix pour GT  
\*\* Lustrés en option

## PROTECTION CONTRE LA CORROSION

Tous les modèles de la gamme Ford Mustang reçoivent la protection du système DURAGARDE qui comporte 7 procédés appliqués de série et en usine. Ces procédés anticorrosifs sont les suivants:

- acier enduit pour les portes, les panneaux de custode, et autres éléments de la carrosserie;
- acier galvanisé pour les bas de caisse, certaines parties du dessus de l'auvent et du soubassement;
- mastic au vinyle sur le dessous des passages de roues arrière;
- enduit au phosphate de zinc sur toute la carrosserie après décapage;
- traitement par électrophorèse pour application d'une couche d'apprêt anticorrosion sur toute la carrosserie;
- cire à l'aluminium appliquée par pulvérisation dans les endroits en retrait du bas de la carrosserie, de l'intérieur des portes et des panneaux de custode;
- enduit protecteur au vinyle sur la partie inférieure des flancs de carrosserie, pour protéger contre les dégâts causés par les cailloux et l'abrasion routière.

Le système DURAGARDE comprend une garantie sans frais de 36 mois, sans limite de distance, contre les perforations causées par la corrosion. Cette garantie, offerte par le constructeur, est transférable aux propriétaires ultérieurs du véhicule tant qu'elle reste en vigueur. Elle couvre les frais de main-d'œuvre et de matériaux pour la réparation des perforations provoquées par la corrosion (sauf dans le cas des pièces du système d'échappement). La garantie générale de 12 mois/20 000 kilomètres couvre les cas de corrosion, autres que les perforations, provenant de défauts de matériaux ou de fabrication. Le concessionnaire vous donnera tous les détails.



Pièces d'origine de qualité Ford

...C'EST SÛR!

Votre nouvelle Ford Mustang est livrée avec des pièces conçues et approuvées par l'usine, y compris une batterie, des bougies, des amortisseurs, des éléments de l'allumage et un filtre à huile de longue durée Motorcraft. Pour continuer d'obtenir le meilleur rendement possible, exigez les pièces Motorcraft authentiques quand viendra le moment de remplacer les pièces d'origine.

# FORD MUSTANG 1983

**OPTIONS.** Nombreuses, elles vous permettront à la fois de personnaliser votre Mustang et d'en augmenter la valeur.

## Équipement audio

■ Radio MA/MF monaurale\* ■ Radio MA/MF stéréo ■ Radio MA/MF stéréo avec lecteur de cassette ■ Radio MA/MF stéréo avec lecteur de bande 8 pistes ■ Chaîne sonore haute fidélité\*. Pour tous les ensembles radio stéréo/lecteur de cassette comprend haut-parleurs arrière de haute de gamme et amplificateur amélioré.

Remarque: Haut-parleurs jumelés, avant et arrière avec toutes les radios stéréo.

## Esthétique

■ Toit ouvrant, ouverture partielle pour ventilation ou amovible pour plein air ■ Toit en T. Deux éléments amovibles séparément ■ Peinture lustrée métallisée: bleu marine clair lustré et sable blond lustré ■ Peinture deux tons spéciale\* (voir disponibilité des couleurs chez le concessionnaire) ■ Peinture deux tons, bas de caisse\*, noir seulement.

## Confort

■ Sièges-baquets sport "Performance" ■ Climatisation SelectAire (glaces teintées recommandées) ■ Toutes glaces teintées.

## Commodité

■ Essuie-glace à balayage intermittent. ■ Régulateur de vitesse actionné du doigt\*. Permet de conduire sur la route sans utiliser l'accélérateur. Ensemble de commandes groupées sur branches du volant. ■ Volant gainé cuir\* ■ Volant inclinable\* ■ Ensemble éclairage: plafonnier/lampe de lecture à deux faisceaux, lampes cendrier et boîte à gants, compartiment moteur, compartiment bagages (2 portes), interrupteur de feu d'accueil du hayon (3 portes), et avertisseur sonore "phares allumés" ■ Console avec montre électronique à affichage numérique, tableau à affichage schématisé, cendrier incorporé, allume-cigarettes et boîte carte/gants.

## Mécanique

■ Nouveau moteur V-6, 3,8 L, (de série sur cabriolet) ■ Moteur V-8 grand rendement, 5 L\*, avec carburateur 4 corps (de série sur GT) ■ Boîte automatique "SelectShift"\* (avec convertisseur de couple quand commandée avec moteur 3,8 L) ■ Boîte manuelle 5 vitesses à surmultiplicateur

■ Rapports de ponts plus élevés\* (voir concessionnaire Ford) ■ Essieu autobloquant "Traction-Lok" ■ Batterie grande capacité sans entretien ■ Suspension "tenue améliorée" avec servodirection, barre stabilisatrice avant renforcée, barre stabilisatrice arrière, taux de ressorts et manchons ajustés, et amortisseurs à soupape recalibrée. Requiert les pneus P205/70R 14, flanc noir ou, en option TRX P220/55R 390.

## Servomécanismes

■ Servofreins à disque à l'avant ■ Glaces latérales à commande électrique ■ Ensemble verrouillage ■ Servodirection à rapport variable.

## Protection

■ Moulures de bas de caisse ■ Ensemble protection de l'apparence. Comprend tapis de sol avant de luxe, protège-bords de portes et cadre arrière (et avant) de plaque d'immatriculation.

## Pneus\*

■ Pneus P185/75R 14, flanc blanc ■ Pneus P195/75R 14, flanc blanc ■ Pneus confort P205/70R 14, flanc blanc ■ Pneus P220/55R 390 TRX.

## Roues et enjoliveurs

Enjoliveurs à ailettes, enjoliveurs à rayons, roues en fonte d'aluminium, roues en acier sculpté avec cercles enjoliveurs, roues métriques en aluminium sculpté (les roues fonte d'aluminium et les roues métriques sculptées ont des écrous de sécurité antivol).

Cette brochure n'est publiée qu'à titre de guide général pour le client et toutes les précautions ont été prises pour s'assurer que tous les renseignements donnés étaient exacts au moment d'aller sous presse. Il se peut toutefois que certaines erreurs se soient glissées et que certains des renseignements ou prescriptions aient été modifiés depuis la date d'impression. Le concessionnaire pourra vous informer de tout changement ou correction à apporter, et il en tient à vous de lui demander une remise à jour au moment de l'achat. Ford du Canada Limitée se réserve le droit de modifier les prix, les couleurs, les matériaux, les prescriptions et les modèles et de suspendre la fabrication de ses modèles, sans préavis et sans aucune obligation de sa part. Dans certains cas, l'équipement décrit ou représenté peut être livrable en option moyennant supplément. Certaines options ne peuvent être fournies indépendamment d'autres options.

## Livraison de l'équipement facultatif.

L'équipement facultatif Ford Mustang 1983 n'est pas exclusivement décrit dans ces pages, mais figure dans l'ensemble de ce catalogue. Que cet équipement soit identifié ou non, il est offert avec supplément de prix. Les accessoires facultatifs marqués d'un astérisque (\*) ne sont livrables qu'en combinaison avec d'autres, ou encore entraînent l'achat d'équipement supplémentaire ou sont sujets à certaines limitations. La livraison de certains modèles ou accessoires décrits peut faire l'objet de certains délais.

## Un atout qui mérite d'être considéré...



## Le programme d'entretien prolongé de Ford.

Au moment où vous choisissez les options pour votre Ford Mustang, considérez sérieusement les avantages du Programme d'entretien prolongé de Ford. Le concessionnaire vous donnera tous les détails. Ce programme prévoit le paiement de frais de réparations supplémentaires, tel qu'il est spécifié, y compris les pièces de rechange et la main-d'oeuvre, en ce qui concerne les éléments essentiels du système mécanique et du système électrique. Les dispositions de ce programme, offert par Ford du Canada Limitée, sont acceptées par tous les concessionnaires Ford et Mercury participants, au Canada et aux États-Unis.

**Achetez ou louez une FORD MUSTANG; vous y gagnerez!**



**Soyez prudents; bouclez vos ceintures!**

Imprimé au Canada 8/82

**FORD MUSTANG**

