

FORD 1995

MUSTANG



LA MUSTANG 1995

Tout comme la voiture d'origine datant de 1964, voiture dont elle a tiré son inspiration, la Ford Mustang d'aujourd'hui est unique dans le monde de l'automobile.

Une vérité demeure : il n'existe rien d'autre sur la route qui ressemble tout à fait à une Mustang.



Il en existe une pour quiconque prend le plaisir de conduire au sérieux : la Mustang bien équipée et ultra-avantageuse; il en existe une autre plus performante, la Mustang GT.

Et la Mustang vous est proposée en tant que coupé classique à toit rigide ou en modèle cabriolet libre comme l'air.

LA MUSTANG V6

La Mustang est synonyme de per-

formances avec son moteur V6 de 3,8 litres à couple élevé avec injection électronique séquentielle et sa suspension calibrée en vue des performances.

LA MUSTANG GT V8

Pour des performances encore plus enlevantes, optez pour la Mustang GT. Sa puissance provient d'un moteur V8 de 5 litres à injection séquentielle de carburant. Elle est dotée d'une suspension sport, de phares antibrouillards, d'un

becquet arrière, d'un volant gainé de cuir et de sièges baquets sport.

LE PLAISIR AU VOLANT ET LA TRANQUILLITÉ D'ESPRIT

En plus d'offrir un énorme plaisir au niveau de la conduite, la Mustang et la Mustang GT sont dotées de dispositifs de sécurité comme deux coussins de sécurité (n'oubliez jamais de boucler vos ceintures de sécurité) et de poutrelles en acier haute résistance dans les portes. Vous profitez aussi du service de dépannage Ford sans frais pendant la période de garantie normale.

Le coupé Mustang GT en opale givrée métallisée vernie. Des phares antibrouillards et un becquet arrière sont de série. Certains des équipements représentés peuvent être livrables en option.



LE CABRIOLET MUSTANG

Un cabriolet libre comme l'air a vu le jour quand la première Mustang est sortie de l'usine en 1964.

Le cabriolet Mustang d'aujourd'hui conserve bien sûr la tradition du modèle d'origine, mais il est de loin le meilleur qu'on ait jamais vu. Autre avantage : il a des accessoires de commodité extraordinaires.

UN VRAI CABRIOLET

Le cabriolet Mustang est un vrai de vrai.

Ce n'est pas un coupé à toit rigide qui a été transformé par des spécialistes après sa construction. Le cabriolet Mustang est construit sur la même chaîne de montage que le coupé Mustang.

De plus, sa carrosserie a des renforts spéciaux comme une entretoise sous le compartiment moteur et de l'acier de plus fort calibre dans les bas de caisse. Ces éléments contribuent eux aussi à l'intégrité structurelle ainsi qu'au confort du cabriolet Mustang.

D'AUTRES ATTRAITS REMARQUABLES

Pour accentuer la pureté des lignes, la hauteur de repliage du toit baissé est presque de niveau avec le haut des portes.

Et pour éviter d'endommager le toit, on peut seulement le lever ou le baisser si le frein de stationnement est enclenché.

La lunette arrière est en verre, pas en plastique, et un dégivreur est de série.

L'équipement de série comprend aussi une doublure de pavillon en tissu, des lave-glaces électriques, le verrouillage électrique des portes et l'ouverture à distance du coffre. Et une housse semi-rigide facile à installer sert à recouvrir le toit quand il est plié.

Le cabriolet Mustang. Il n'a pas son pareil sous le soleil.



GT *Le cabriolet Mustang GT de 5 litres en noir verni. Certains des équipements représentés sont livrables en option.*





UNE VOITURE POUR LE CONDUCTEUR

Avec son aspect «biplace», l'intérieur de la toute nouvelle Mustang porte l'empreinte du modèle d'origine.

Bien que son aspect soit semblable, ce que le conducteur a devant lui est bien différent.

UNE ERGONOMIE DE POINTE

La Mustang est une voiture conçue avant tout pour le conducteur. Elle est en parfaite harmonie avec votre comportement au volant, tant physique que mental. Les instruments sont répartis avec grand soin et les commandes sont placées de façon logique. Et les

sièges sont conçus pour vous assurer un support à la fois ferme et confortable.

Pour votre confort et votre commodité, l'équipement de série comprend : un volant réglable, des essuie-glaces à balayage intermittent et à cadence variable, deux rétroviseurs extérieurs à télécommande électrique, des instruments de bord y compris un compte-tours, une console multifonctions au plancher, et beaucoup plus encore.

En outre, des éléments comme deux coussins de sécurité et des poutrelles en acier haute résistance



dans les portes vous offrent un autre atout très important... la tranquillité d'esprit.



Des indicateurs très lisibles sont de série : compte-tours, voltmètre, thermomètre d'eau, jauge de carburant et manomètre d'huile.

GT

Intérieur de la Mustang GT représenté en noir. Les sièges baquets sport et le volant gainé de cuir sont de série. Certains des équipements représentés peuvent être livrables en option.

LA MUSTANG GT

Le principe de base derrière la Ford Mustang GT est très simple : la distance la plus courte entre deux points est la ligne droite.

C'est un principe qui va droit au but : procurer au conducteur des sensations enlevantes au volant sur de très courtes distances et lui permettre de le faire très rapidement. Et c'est exactement ce que la Mustang GT a dans le ventre. Rien de plus simple.

V8 DE 5 LITRES À INJECTION ÉLECTRONIQUE SÉQUENTIELLE

La puissance musclée d'un V8 de 5 litres à couple élevé est transmise à la route grâce à une propulsion arrière dotée d'un essieu «Traction-Lok» de Ford. Vous pouvez utiliser la boîte manuelle 5 vitesses de série ou choisir une boîte automatique 4 vitesses à commande électronique en option.

Ses nombreux éléments hautes performances éprouvés comprennent : bielles en acier forgé, chaîne de distribution à double rouleau, connecteurs tubulaires assortis en acier inoxydable et échappement double.

Ce moteur fait aussi appel à une technologie de pointe comprenant, entre autres, un système d'injection électronique séquentielle réglé par une commande électronique semblable à celle que Ford utilise dans plusieurs de ses voitures de course.

TENUE DE ROUTE SPORT

En plus d'exceller sur les parcours en ligne droite, la GT a une tenue de route remarquable.

La suspension sport assortie, équipée de barres tubulaires antiroulis et d'amortisseurs d'essieu arrière montés horizontalement, est d'une conception technique qui assure une direction stable et une tenue de route serrée dans les virages.

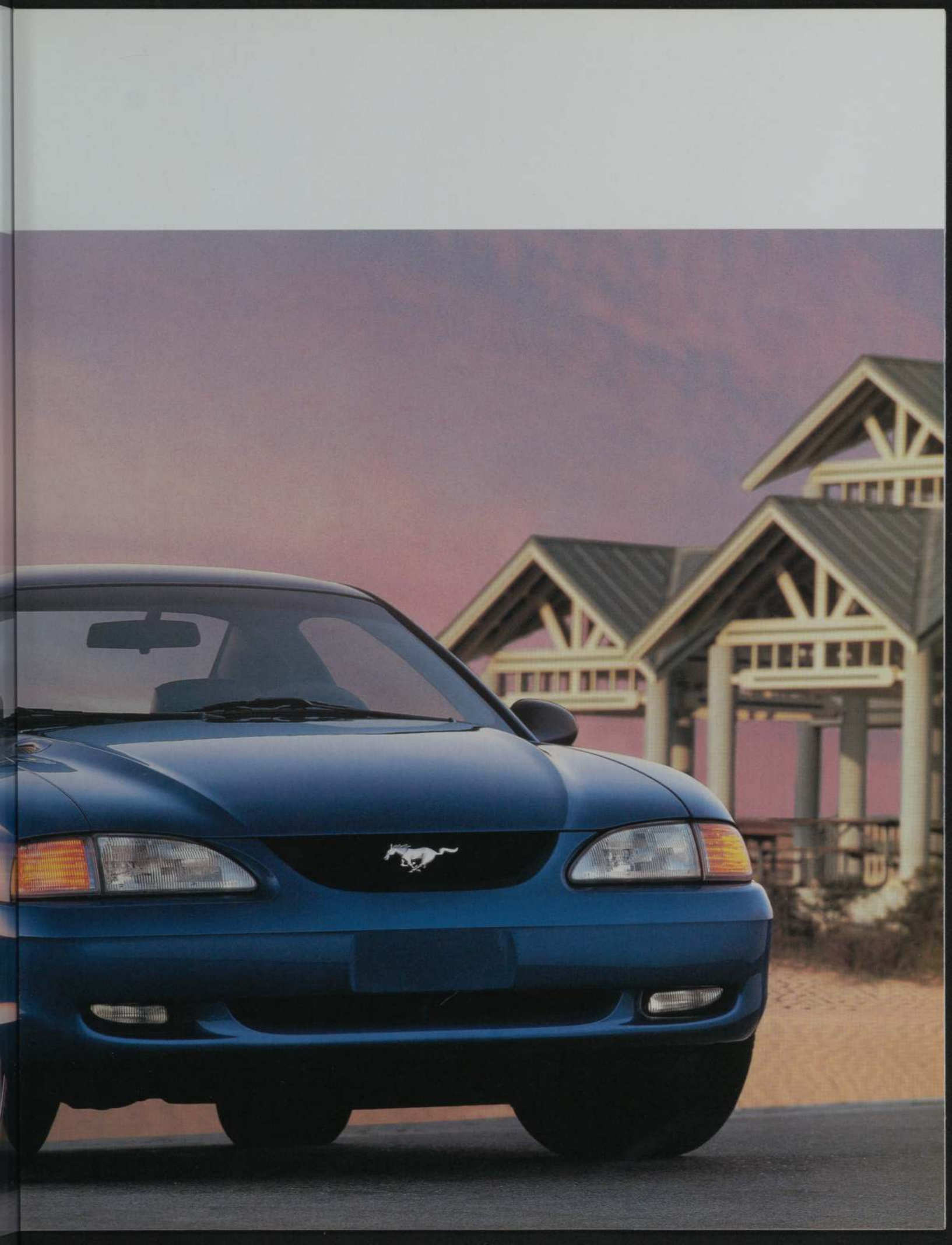
En outre, les pneus P225/55ZR16 procurent une adhérence qui valorise encore plus la précision des qualités routières de la GT.

Et si vous voulez une maniabilité optimale avec votre GT, optez pour les pneus 245/45ZR17 — ce sont les pneus au profil le plus bas jamais utilisés pour une Mustang.

GT

La Mustang GT en bleu vif métallisé verni. Certains des équipements représentés peuvent être livrables en option.







LA MUSTANG

Le coupé Mustang en rouge Rio teinté verni. Certains des équipements représentés sont livrables en option.





Avec son style et ses performances, la Mustang d'aujourd'hui procure les mêmes sensations que le modèle d'origine il y a plus de 30 ans.

LE STYLE ET LA PUISSANCE MUSTANG

Aucune autre voiture sur la route peut se vanter d'être une Mustang, avec son cheval sur la calandre, son capot plus long, son couvercle de coffre plus court, ses flancs sculptés et son intérieur «biplace». Qui plus est, ce cachet spécial s'accompagne d'excellentes performances.

Sa suspension avant à jambes de force MacPherson et sa suspension arrière à plusieurs barres de liaison avec barres stabilisatrices, sont conçues pour assurer un roulement équilibré et une excellente maniabilité.

Sa grande puissance provient d'un moteur V6 de 3,8 litres à couple élevé dont l'injection électronique séquentielle est commandée par un ordinateur EEC-V — semblable au système d'avant-garde que Ford utilise dans plusieurs de ses voitures de course.

Le cabriolet Mustang en vert sarcelle métallisé verni. Certains des équipements représentés peuvent être livrables en option.

LA TECHNOLOGIE MUSTANG

Une boîte manuelle 5 vitesses à surmultipliée est de série; une boîte automatique 4 vitesses à surmultipliée, à commande entièrement électronique, est livrable en option.

La direction assistée à crémaillère, à rapport constant de 14,7 à 1, assure un contrôle ferme et bien centré.

La suspension avant à jambes MacPherson modifiées offre d'excellentes qualités routières et une grande maniabilité.

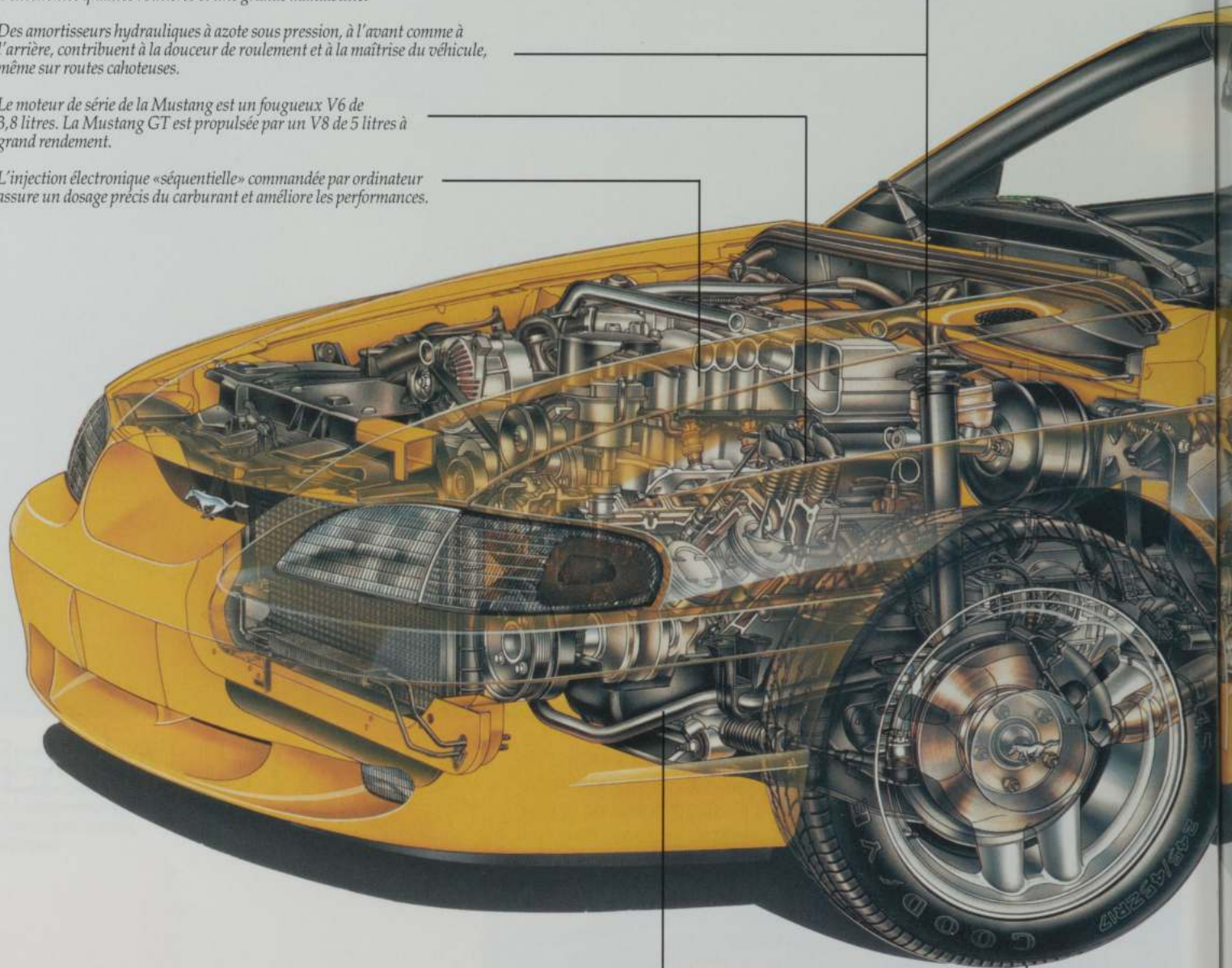
Des amortisseurs hydrauliques à azote sous pression, à l'avant comme à l'arrière, contribuent à la douceur de roulement et à la maîtrise du véhicule, même sur routes cahoteuses.

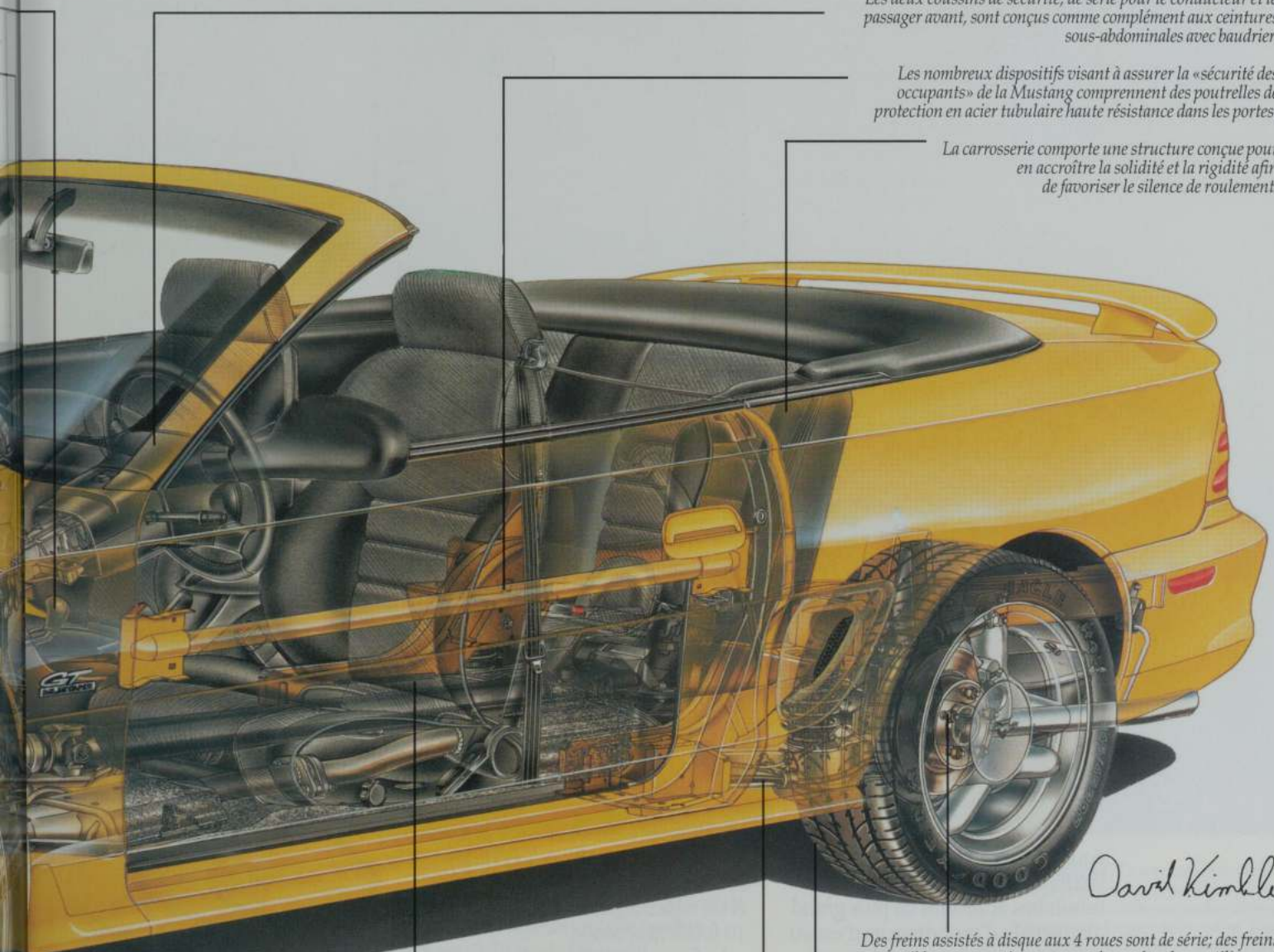
Le moteur de série de la Mustang est un fougueux V6 de 3,8 litres. La Mustang GT est propulsée par un V8 de 5 litres à grand rendement.

L'injection électronique «séquentielle» commandée par ordinateur assure un dosage précis du carburant et améliore les performances.

La barre antiroulis est de forme tubulaire à l'avant, ce qui améliore la distribution du poids et la maniabilité. La barre antiroulis est également tubulaire à l'arrière.

Grâce à un empattement long de 2 573 mm (101,3 po) et à une voie large, son roulement est plus doux et sa tenue de route plus sûre.





Les deux coussins de sécurité, de série pour le conducteur et le passager avant, sont conçus comme complément aux ceintures sous-abdominales avec baudrier.

Les nombreux dispositifs visant à assurer la «sécurité des occupants» de la Mustang comprennent des poutrelles de protection en acier tubulaire haute résistance dans les portes.

La carrosserie comporte une structure conçue pour en accroître la solidité et la rigidité afin de favoriser le silence de roulement.

David Kimble

Des freins assistés à disque aux 4 roues sont de série; des freins antiblocage en option assurent des arrêts plus rectilignes et une plus grande maîtrise de la direction.

Des pneus P205/65R15 92T (Mustang) et P225/55ZR16 (GT) sont de série. Des pneus uniques 245/45ZR17, en option pour la GT (représentés sur la photo), offrent une tenue de route optimale pour la Mustang.

Les composants de la suspension arrière à barres de liaison multiples (dont une barre stabilisatrice tubulaire) sont assortis pour optimiser le roulement et la maniabilité.

La propulsion arrière répartit le contrôle de la direction et de la commande des gaz entre les roues avant et arrière pour une plus grande maniabilité et transfère le poids vers l'arrière pendant les accélérations afin d'améliorer l'adhérence. La Mustang GT est équipée de l'essieu Traction-Lok qui transfère automatiquement une partie du couple moteur à la roue qui a le plus d'adhérence.

TENUE DE ROUTE ET SÉCURITÉ

Les kilomètres défilent à toute allure et la Ford Mustang est toujours agréable à conduire. Sa suspension, sa direction et son système de freinage garantissent une tenue de route efficace, aux vives réactions, ainsi que des arrêts performants.

Le plaisir au volant est important, c'est sûr. Surtout dans une voiture comme la Mustang. Mais la sécurité de conduite est encore plus importante.

Là encore, la suspension, la direction et le système de freinage entrent en jeu pour vous aider à éviter les accidents.

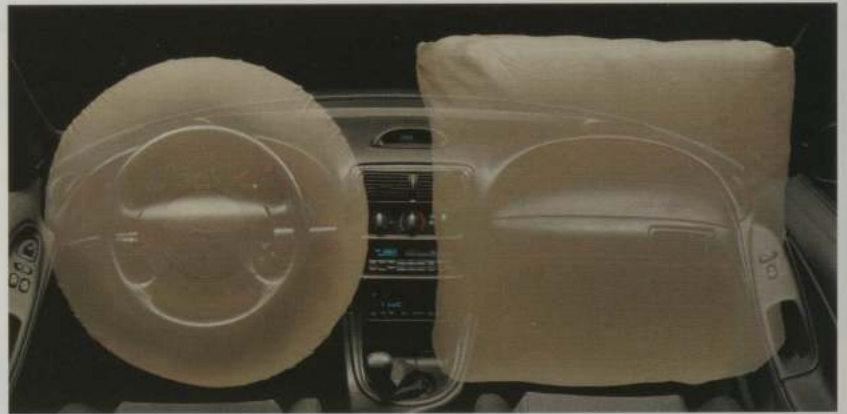
DIRECTION ET SUSPENSION AUX RÉACTIONS RAPIDES

La suspension avant à jambes de force de type MacPherson et la suspension arrière à barres de liaison multiples assurent un roulement équilibré et une tenue de route aux vives réactions.

Des barres tubulaires antiroulis assurent une plus grande stabilité dans les virages brusques et les changements de voie. Et les jambes de force sont à azote sous pression pour améliorer la qualité du roulement et la maîtrise du véhicule.

La Mustang GT est également équipée de ressorts hélicoïdaux à flexibilité variable, de barres tubulaires antiroulis de plus grand diamètre et d'amortisseurs d'essieu arrière montés horizontalement.

La direction à crémaillère éprouvée de la Mustang est à



démultiplication rapide avec rapport constant de 14,7 à 1; l'effort est plus grand sur l'axe pour plus de stabilité.

En travaillant ensemble, la suspension et la direction permettent à votre Mustang de réagir aussi rapidement et avec autant de précision que vous.

FREINS À DISQUE AUX 4 ROUES AVEC ANTIBLOCCAGE EN OPTION

Aux freins avec disque aux 4 roues de la Mustang, vous avez l'option d'ajouter des freins antiblocage (ABS).

Lors d'un freinage brusque ou sur chaussée glissante, lorsque vous appuyez fermement sur la pédale de frein, le système ABS empêche les roues de se bloquer en appliquant et en relâchant les freins jusqu'à 10 fois à la seconde.

Le freinage antiblocage assure des arrêts plus rectilignes et améliore la maîtrise de la direction.

Deux coussins de sécurité, de série pour le conducteur et le passager avant, offrent une mesure de protection supplémentaire contre les blessures à la tête et à la poitrine dans le cas de certaines collisions frontales. Mais n'oubliez pas de boucler vos ceintures, car le coussin de sécurité est conçu uniquement comme complément à vos ceintures sous-abdominales avec baudrier.



La Ford Mustang offre des freins assistés à disque aux 4 roues en équipement de série.

Un système de freinage antiblocage (ABS) à commande électronique est livrable en option.



Le plus souvent, la conduite sécuritaire consiste à maîtriser la situation, qu'il s'agisse d'un freinage d'urgence ou d'un simple changement de voie. La suspension, la direction et le système de freinage de la Mustang s'ajoutent à votre expertise au volant pour vous aider à éviter les accidents.



POUR VOUS PROTÉGER EN CAS D'ACCIDENT

La structure de la carrosserie de la Mustang a été conçue avec l'aide d'ordinateurs dans le but d'assurer rigidité et solidité. Les portes, par exemple, sont renforcées par des poutrelles en acier tubulaire haute résistance. Des zones de déformation à l'avant et à l'arrière ont pour objet d'amortir les chocs d'une manière contrôlée.

De fait, la Mustang satisfait ou dépasse les normes de sécurité fédérales qui sont en vigueur à l'heure actuelle. Selon les normes fédérales, il faut, par exemple, assurer la protection des occupants jusqu'à

48 km/h (30 mi/h) en cas de collision avant ou arrière. La norme Ford est de beaucoup supérieure : elle protège jusqu'à 56 km/h (35 mi/h).

La Mustang comporte beaucoup d'autres équipements visant à protéger les occupants : ses deux coussins de sécurité de série, par exemple, sont conçus pour offrir une protection supplémentaire contre les blessures à la tête et à la poitrine dans le cas de certaines collisions frontales.

Les coussins de sécurité sont importants, bien sûr, mais leur efficacité repose sur l'utilisation des ceintures de sécurité manuelles. Donc, n'oubliez pas de boucler votre ceinture.

La Mustang GT a une suspension sport assortie comprenant des barres tubulaires antiroulis, des jambes de force hydrauliques à azote sous pression, ainsi que des amortisseurs d'essieu arrière montés horizontalement pour assurer une direction stable et une bonne tenue de route dans les virages serrés. De plus, avec ses pneus P225/55ZR16, la GT offre une excellente adhérence. Pour plus de maniabilité encore, on peut équiper la GT de pneus 245/45ZR17 : ils ont le profil le plus bas parmi tous les pneus déjà proposés pour la Mustang.

SYSTÈMES AUDIO



La Ford Mustang. Dans le monde automobile d'aujourd'hui, elle est aussi unique que la première Mustang l'était en 1964.

Bien sûr, sa réputation repose sur son allure sport, sa puissance, ses réactions vives comme l'éclair et sa grande maniabilité. Mais des équipements comme le système audio MACH 460 en option mettent aussi la Mustang dans une classe à part.

LE SYSTÈME AUDIO MACH 460

Le système MACH 460, c'est le moteur V8 de 5 litres de la Mustang transformé en un système sonore haute puissance.

Le MACH 460 a une valeur quadratique de 230 watts (avec une puissance de crête de 460 watts), un amplificateur de 60 watts à compensation paramétrique assurant une grande précision de syntonisation (compensation individualisée pour le coupé et le cabriolet), deux amplificateurs d'extrêmes graves de 85 watts, quatre haut-parleurs d'extrêmes graves de 140 mm x 191 mm (5,5 po x 7,5 po), ainsi que quatre haut-parleurs de médians/aigus de 64 mm (2,5 po).

La radio comprend une fonction d'exploration ascendante et descendante, la modulation AM stéréo, le fonctionnement radio pendant l'avance et le rebobinage rapide d'une cassette, la recherche automatique et présélection des sta-

tions qui capte les signaux les plus forts et les met en mémoire automatiquement.

Le lecteur de cassettes comprend la réduction de bruit Dolby^{MD}, l'adaptation automatique aux cassettes CrO₂ et une exploration automatique qui repère et joue la prochaine piste de musique.

En outre, le lecteur de disques compacts en option offre les fonctions suivantes : recherche automatique, avance rapide, compression, recherche aléatoire et exploration. Il range aussi le disque lorsque la radio est en marche.

Le système audio MACH 460. C'est un système sonore haute performance digne de la Ford Mustang.

NOUVEAU LECTEUR DE MINIDISQUES

Le nouveau lecteur de minidisques est une option que peut installer votre concessionnaire. Il est disponible avec la radio électronique à lecteur de cassettes ou avec le système audio MACH 460.

Ce lecteur offre la qualité sonore numérique des disques compacts, en plus des avantages des cassettes au niveau de l'enregistrement et de la portabilité. Et même s'il ne mesure que le tiers d'un disque compact, le minidisque contient autant de sonorisation sous forme numérique — jusqu'à 74 minutes.

Et le minidisque comprend un affichage à 12 caractères qui identifie les disques préenregistrés, y compris leurs titres.

« Dans le monde de la sonorité automobile, la Mustang fait époque. Elle innove avec la technologie des minidisques et le superbe système audio MACH 460. Le résultat est dur à battre. »
— PETERSEN'S AUTOtronicS

Le nouveau lecteur de minidisques installé chez le concessionnaire offre la qualité sonore numérique des disques compacts, en plus des avantages des cassettes au niveau de l'enregistrement et de la portabilité.



ÉQUIPEMENTS DE SÉRIE



Le système en option MACH 460 AM/FM stéréo électronique haute performance à lecteur de cassettes est livrable avec un lecteur de disques compacts en option.



Une radio AM/FM stéréo électronique avec quatre haut-parleurs et puissance de 24 watts est de série. Le lecteur de cassettes (représenté ci-dessus) fait partie de groupes d'équipements préférés.

ÉQUIPEMENTS DE SÉRIE

La Mustang offre des performances qui ne se limitent pas à sa puissance et à sa tenue de route.

La Mustang propose aussi des équipements raffinés au niveau du confort, de la commodité et de la sécurité.

Ces équipements contribuent eux aussi à l'agrément de conduite extraordinaire de la Mustang.

VOTRE CONFORT

Le confort était prioritaire lorsque les concepteurs de Ford ont créé l'habitacle de cette Ford Mustang nouvelle génération. Les sièges sont conçus pour offrir un support ferme et pour mini-

miser la fatigue, surtout dans les longs parcours. Les instruments et les commandes sont conçus avec soin et disposés logiquement pour les rendre faciles à utiliser.

Chaque Mustang est équipée d'un nombre impressionnant d'éléments axés sur la commodité. Quelques-uns sont représentés ici.

VOTRE TRANQUILLITÉ D'ESPRIT

La Mustang ne pense pas uniquement à votre confort et à votre commodité.

Ses deux coussins de sécurité, ses poutrelles en acier haute résistance dans les portes et ses zones de déformation, à l'avant comme à l'arrière, ne sont que quelques exemples des nombreuses façons dont la Mustang pense à votre sécurité.

Parce que pour nous, votre tranquillité d'esprit est tout aussi importante que votre confort.



(A)



(B)

(A) Une prise de courant auxiliaire de 12 volts pour les petits appareils électriques figure parmi les nombreux éléments qui contribuent à la commodité de la nouvelle Mustang.

(B) La Mustang a un volant réglable qui permet un confort individualisé (le volant gainé de cuir est de série dans la GT seulement).

De série dans la Mustang : sièges baquets avant en tissu à dossier inclinable avec console complète au centre. Représentés en gris opale, l'une des cinq couleurs offertes.





(C) Rabattez l'un des dossiers arrière ou les deux si vous voulez transporter des objets longs (coupé seulement). Une caractéristique polyvalente.

(D) Console centrale pleine longueur au plancher avec accoudoir, casier de rangement, porte-gobelets et rangement pour disques compacts et cassettes.

PRINCIPALES CARACTÉRISTIQUES DE SÉRIE MUSTANG

ÉQUIPEMENT EXTÉRIEUR

	Mustang	GT
Phares aérodynamiques à halogène	•	•
Capot aérodynamique et prises d'air latérales	•	•
Deux rétroviseurs à télécommande électrique (droit convexe)	•	•
Capote de cabriolet avec housse semi-rigide, à commande électrique (cabriolet)	•	•
Enjoliveurs de 15 po	•	
Jantes de 16 po en aluminium coulé à 5 rayons avec écrous antivol		•
Phares antibrouillards		•
Becquet arrière monoplan		•

ÉQUIPEMENT INTÉRIEUR

Coussin de sécurité côtés conducteur et passager avant	•	•
Ceintures sous-abdominales et baudriers à 3 points	•	•
Sièges baquets inclinables en tissu à l'avant avec appuie-tête en tissu	•	
Sièges baquets en tissu GT à l'avant avec appuie-tête en tissu réglables en 4 directions, coussins latéraux réglables et supports lombaires à réglage électrique		•
Volant gainé de cuir		•
Volant réglable	•	•
Repose-pied pour le conducteur	•	•
Moquette 454 g (16 oz)	•	•
Planche de bord enveloppante intégrée et garniture de portes avec désembueurs de glaces latérales	•	•
Montre numérique au centre du tableau de bord	•	•
Console centrale au plancher avec accoudoir, casier de rangement, porte-gobelets et rangement pour disques compacts/cassettes	•	•
Indicateurs : compte-tours, voltmètre, thermomètre d'eau, jauge de carburant et manomètre d'huile	•	•
Levier multicommandes sur colonne de direction pour clignotants, essuie-glaces/lave-glace, sélecteur de faisceau et avertisseur optique	•	•
Essuie-glaces à balayage intermittent	•	•
Verrouillage des portes, ouverture du couvercle de coffre et lève-glaces électriques (cabriolet seulement)	•	•
Prise de courant auxiliaire pour petits accessoires	•	•
Lampes d'accueil : plafonnier avec contacteurs dans les portes latérales (plafonnier intégré au rétroviseur intérieur dans cabriolet), compartiment moteur, boîte à gants, cendrier avant et compartiment à bagages	•	•
Miroir de courtoisie sur pare-soleil avec couvercle (éclairé dans cabriolet et GT)	•	•
Siège arrière à dossier divisé repliable (coupé)	•	•
Siège arrière à dossier fixe (cabriolet)	•	•
Glaces teintées - toutes	•	•
Radio AM/FM stéréo électronique avec quatre haut-parleurs, 24 watts	•	•

DISPONIBILITÉ DES OPTIONS

Les options représentées ou décrites sont livrables moyennant supplément et il se peut qu'elles soient offertes uniquement avec d'autres options ou qu'elles soient soumises à des exigences supplémentaires ou à des restrictions au niveau des commandes.

COULEURS DE CARROSSERIE ET DES GARNITURES INTÉRIEURES, GROUPES D'ÉQUIPEMENTS PRÉFÉRÉS ET OPTIONS

COULEURS DE CARROSSERIE ET DES GARNITURES

Couleurs de carrosserie

	Couleurs des garnitures intérieures				
	Rouge vif	Brun sellerie	Gris opale	Noir	Blanc*
Jaune canari verni**			•	•	•
Bleu saphir métallisé verni**			•	•	•
Rouge Rio teinté verni	•	•	•	•	•
Rouge laser teinté métallisé verni		•	•	•	•
Rouge éclatant verni		•	•	•	•
Bleu vif métallisé verni			•	•	•
Vert forêt sombre métallisé verni		•	•		•
Vert sarcelle métallisé verni			•	•	•
Opale givré métallisé verni	•		•	•	•
Noir verni	•	•	•	•	•
Blanc cristal verni	•	•	•	•	

*Cabriolet seulement. ** Couleur Mustang GT exclusive. Remarque : le toit cabriolet est livrable en blanc, noir ou brun sellerie.

GROUPES D'ÉQUIPEMENTS PRÉFÉRÉS ET OPTIONS

X = Inclus dans un groupe d'équipements (le contenu peut être modifié)

O = Caractéristique en option S = Caractéristique de série — = Non livrable

	Mustang		GT
	071A	075A	081A
Groupe 1 : verrouillage des portes, ouverture du couvercle de coffre et lève-glaces électriques (de série dans cabriolet et GT)	—	X	S
Groupe 2 : programmeur de vitesse; miroir éclairé sur les deux pare-soleil (de série dans cabriolet et GT); radio AM/FM stéréo électronique avec lecteur de cassettes et sonorisation haute qualité; jantes de 15 po en aluminium coulé (jantes de 16 po en aluminium coulé de série sur GT)	—	X	X
Groupe 3 : système d'entrée sans clé/éclairage à l'entrée à télécommande et filet d'arrimage	—	X	O
Siège du conducteur à réglage électrique	O	O	X
Programmeur de vitesse	—	O	O
Climatiseur sans CFC à commande manuelle	X	X	X
Système de freinage antiblocage	O	O	X
Radio AM/FM stéréo électronique avec lecteur de cassettes	X	—	—
Système audio MACH 460 avec lecteur de cassettes	O	O	O
Lecteur de disques compacts*	O	O	O
Lecteur de minidisques (installé par le concessionnaire)	—	O	O
Surface des sièges en cuir - sièges baquets sport	—	—	O
Surface des sièges en cuir - sièges baquets sport (cabriolet seulement)	—	O	—
Tapis avant	S	S	S
Dégivreur de lunette arrière	S	S	S
Baguettes de flancs	O	O	O
Boîte automatique électronique 4 vitesses à surmultipliée	O	O	O
Chauffe-moteur à immersion	S	S	S
Rapport de pont en option	—	—	O
Jantes de 15 po en aluminium coulé	O	O	—
Jantes de 17 po en aluminium coulé avec pneus hautes performances 245/45ZR17 FN	—	—	O

*Exige la radio AM/FM stéréo électronique avec lecteur de cassettes et sonorisation haute qualité ou le système audio MACH 460.



De gauche à droite : enjoliveur de 15 po (de série sur Mustang); jante de 15 po en aluminium coulé (en option sur Mustang); jante de 16 po en aluminium coulé (de série sur Mustang GT); jante de 17 po en aluminium coulé (en option sur Mustang GT).



Jaune canari verni (GT seulement)



Bleu saphir métallisé verni (GT seulement)



Rouge Rio teinté verni



Rouge laser teinté métallisé verni



Rouge éclatant verni



Bleu vif métallisé verni



Vert forêt sombre métallisé verni



Vert sarcelle métallisé verni



Opale givré métallisé verni



Noir verni



Blanc cristal verni

FICHE TECHNIQUE

MOTEUR MUSTANG

Type	V6
Soupapes	12, en tête
Cylindrée	3,8 L (232 po ³)
Alésage x course (po)	3,81 x 3,40
Rapport de compression	9 à 1
Puissance nette SAE (ch)	145 à 4 000 tr/min
Couple net SAE (pi-lb)	215 à 2 500 tr/min
Alimentation	Injection électronique séquentielle multipoint
Échappement	Simple, acier inoxydable

MOTEUR MUSTANG GT

Type	V8
Soupapes	16, en tête
Cylindrée	5 L grand rendement (302 po ³)
Alésage x course (po)	4,0 x 3,0
Rapport de compression	9 à 1
Puissance nette SAE (ch)	215 à 4 200 tr/min
Couple net SAE (pi-lb)	285 à 3 400 tr/min
Alimentation	Injection électronique séquentielle multipoint
Échappement	Jumelé, acier inoxydable

BOÎTES DE VITESSES

Type	Manuelle 5 vitesses à surmultipliée (série) Automatique électronique 4 vitesses à surmultipliée (option)
------	---

CARROSSERIE/CHÂSSIS

Type de transmission	Propulsion arrière; plus pont Traction-Lok sur GT
Type de carrosserie	Monocoque
Suspension avant	Modifiée de type à jambes MacPherson, barre stabilisatrice tubulaire, amortisseurs hydrauliques à azote sous pression (éléments «tenue améliorée» pour GT)
Suspension arrière	4 articulations avec ressorts hélicoïdaux, barre stabilisatrice tubulaire, amortisseurs hydrauliques à azote sous pression (éléments «tenue améliorée» et amortisseurs d'essieu montés horizontalement pour GT)
Direction	Assistée à crémaillère, rapport axial constant de 14,7 à 1
Freins	Assistés à disque aux 4 roues (série) Système de freinage antiblocage (option)
Pneus	De série : P205/65R15 92T FN toutes saisons (Mustang) De série : P225/55ZR16 FN toutes saisons (GT) En option : 245/45ZR17 FN (GT)
Réservoir à carburant	58 L (12,8 gal imp)

DIMENSIONS mm (po)

	Mustang		Mustang GT	
	Coupé	Cabriolet	Coupé	Cabriolet
Empattement	2 573 (101,3)	2 573 (101,3)	2 573 (101,3)	2 573 (101,3)
Longueur	4 610 (181,5)	4 610 (181,5)	4 610 (181,5)	4 610 (181,5)
Hauteur	1 346 (53)	1 351 (53,2)	1 356 (53,4)	1 354 (53,3)
Largeur	1 984 (78,1)	1 984 (78,1)	1 984 (78,1)	1 984 (78,1)
Voie avant	1 537 (60,5)	1 537 (60,5)	1 527 (60,1)	1 527 (60,1)
Voie arrière	1 504 (59,2)	1 504 (59,2)	1 491 (58,7)	1 491 (58,7)
Hauteur siège-plafond à l'avant	970 (38,2)	968 (38,1)	970 (38,2)	968 (38,1)
Hauteur siège-plafond à l'arrière	912 (35,9)	907 (35,7)	912 (35,9)	907 (35,7)
Espace aux jambes à l'avant (max.)	1 080 (42,5)	1 080 (42,5)	1 080 (42,5)	1 080 (42,5)
Espace aux jambes à l'arrière (min.)	770 (30,3)	770 (30,3)	770 (30,3)	770 (30,3)
Largeur aux épaules à l'avant	1 361 (53,6)	1 361 (53,6)	1 361 (53,6)	1 361 (53,6)
Largeur aux épaules à l'arrière	1 323 (52,1)	1 046 (41,2)	1 323 (52,1)	1 046 (41,2)
Volume du coffre L (pi ³)	309 (10,9)*	241 (8,5)	309 (10,9)*	241 (8,5)
Nombre de places	4	4	4	4

*Avec dossiers de siège arrière relevés.

VOTRE EXPÉRIENCE EN TANT QUE PROPRIÉTAIRE



Nous avons déployé beaucoup d'efforts pour que la conduite de la nouvelle Ford Mustang, ainsi que le fait d'en être propriétaire, vous soit agréable.

Nous appuyons votre véhicule avec une garantie limitée intégrale de 3 ans/60 000 km. Et nous nous préoccupons de votre sécurité, en vous offrant notre service de dépannage sans frais. On ne peut s'attendre à rien de moins de la part d'une compagnie qui pense avant tout à sa clientèle.



Garanties Ford

La garantie limitée intégrale de 36 mois/60 000 km couvre le véhicule au complet (sauf les pneus ainsi que d'autres éléments identifiés dans le livret d'information sur la garantie) contre les vices de fabrication ou de main-d'oeuvre en provenance de l'usine.

La garantie anticorrosion de Ford Canada offre une protection contre les perforations dues à la corrosion sur les panneaux métalliques de la tôlerie de la carrosserie pendant 5 ans, avec kilométrage illimité. Chaque véhicule reçoit la protection anticorrosion «DuraGuard». Elle est appliquée à l'usine pour offrir une protection supérieure contre la corrosion.

Pour obtenir tous les détails sur les garanties offertes, consultez le concessionnaire Ford Canada.



Des programmes d'entretien prolongés Ford Canada sont aussi offerts; ils couvrent les principaux éléments des véhicules neufs pendant une durée plus longue que celle de la garantie de base s'appliquant aux véhicules.



Vous pouvez compter sur la qualité Ford maintenant et dans l'avenir : chaque voiture ou camionnette neuve de Ford Canada s'accompagne d'un service de dépannage d'urgence sans frais pendant la durée de la garantie intégrale de 3 ans/60 000 km.

Il vous suffit de composer un numéro de téléphone sans frais 24 h sur 24, peu importe où vous vous trouvez au Canada ou aux États-Unis (sur le continent américain), si jamais vous voulez planifier un voyage ou si votre véhicule a besoin d'une assistance-remorquage, de carburant, d'un changement de pneu, d'un démarrage-secours ou même d'un déverrouillage-secours, ou si vous voulez vous faire rembourser des frais d'urgence encourus en voyage.

Demandez tous les détails de ce service remarquable au concessionnaire Ford Canada.



Crédit Ford est une compagnie de service qui offre une vaste gamme de programmes de financement et de location à tout acheteur admissible. On retrouve des bureaux de Crédit Ford partout au Canada. Demandez tous les détails à votre concessionnaire Ford Canada.



La location «Tapis Rouge» est un choix qui vous est offert par votre concessionnaire Ford Canada. Cela comprend le populaire programme de location «Le Plan». Tout concessionnaire participant peut vous offrir une durée et des versements de location spécialement adaptés à vos besoins.

L'ENGAGEMENT DE FORD



Ford et la sécurité

Les véhicules de Ford Canada comprennent des caractéristiques de sécurité qui se situent à la fine pointe du progrès. Pour commencer, toutes les voitures et toutes les camionnettes 1995 sont livrables avec des coussins de sécurité à sac gonflable.

Chaque véhicule comporte également les caractéristiques de sécurité suivantes pour la conduite du véhicule et la protection des occupants : Ceintures-baudriers et/ou sous-abdominales à toutes les places. Feux de jour. Feu d'arrêt surélevé. Essuie-glace à deux vitesses ou à vitesse variable. Fermeture de sécurité du capot. Planche de bord anti-éblouissante. Canalisations de freinage anti-corrosion. Rétroviseur intérieur à monture cédant en cas de choc. Pare-brise de sécurité en verre feuilleté absorbant les chocs. Interrupteur par inertie de pompe électrique d'alimentation en carburant.

Demandez à votre concessionnaire Ford Canada tous les détails concernant les freins antiblocage (ABS), l'antipatinage, la direction à assistance variable en fonction de la vitesse, ainsi que les nombreuses autres caractéristiques de sécurité qui sont livrables.



Ford Canada recommande l'usage de ceintures de sécurité et de dispositifs de retenue pour enfants et pour bébés. Si une sangle supérieure est nécessaire pour un dispositif de retenue d'enfant, un ancrage est prévu à chacune des places arrière près des portes.



Ford et l'environnement

Ford prend l'environnement au sérieux. Nous sommes des leaders de l'industrie en matière de protection de l'environnement.

- Seuls des climatiseurs sans CFC sont utilisés dans tous les véhicules 1995 de Ford Canada.
- On retrouve de la résine de plastique recyclée dans certains véhicules.
- Ford continue à mettre au point des véhicules utilisant des carburants de rechange ainsi que des véhicules propulsés par des batteries.
- Ce catalogue est imprimé sur du papier recyclé comportant 10% de matières recyclées désencrées après utilisation et des encres végétales.



Programme pour diplômés

REMISE DE 750 \$. Les étudiants qui ont obtenu récemment ou qui obtiendront leur diplôme (entre le 1^{er} avril 1993 et le 31 décembre 1995) d'un programme post-secondaire **reconnu** peuvent être admissibles au programme de remises pour diplômés le mieux établi au Canada. Ils peuvent obtenir une remise de 750 \$ **qui s'ajoute** à la plupart des autres offres au détail faites aux consommateurs au moment de l'achat ou de la location. Obtenez tous les détails auprès du concessionnaire Ford ou Mercury de votre région, ou demandez **la trousse d'information du programme pour diplômés. C'est gratuit!** Il vous suffit de composer notre numéro sans frais : **1 800 387-5535.**



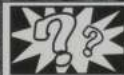
Service de Qualité

Vous pouvez compter sur les pièces de remplacement de qualité Motorcraft pour aider à assurer la qualité à long terme de votre véhicule Ford Canada. Ces pièces répondent aux mêmes normes élevées que celles installées à l'usine.



Information pour la clientèle

1 800 561-FORD. Si vous avez besoin de renseignements supplémentaires d'ordre général ou s'appliquant à un programme en particulier, vous n'avez qu'à composer le numéro sans frais du service d'information pour la clientèle afin d'obtenir une assistance rapide et courtoise.



Renseignez-vous auprès de votre concessionnaire

Depuis la publication de ce catalogue, certains changements ont pu être apportés aux équipements de série, aux options et aux prix ou certains retards de production pourraient s'être produits sans qu'il en soit fait mention aux présentes.

Ford du Canada Limitée se réserve le droit de faire ces changements sans aucune obligation de sa part. Votre concessionnaire pourra vous fournir des renseignements à jour.



Des idées qui font du chemin.

La clé des économies pour une Mustang flambant neuve.



Utilisez la carte CIBC Ford VISA* et économisez jusqu'à 3 500 \$**
Utilisez la carte CIBC Ford VISA* Or et économisez jusqu'à 7 000 \$**

- Accumulez une remise de 5 % avec chaque achat.
- La remise ainsi accumulée peut être utilisée lors de l'achat ou de certaines locations de tout véhicule neuf de Ford Canada.
- Choisissez la carte CIBC Ford VISA ou la carte CIBC Ford VISA Or.
- Les remises sont en plus de tous les autres incitatifs qui peuvent être offerts au moment de l'achat ou de la location.
- Vous pouvez utiliser l'une ou l'autre des cartes pour défrayer les interurbains Unitel de nature personnelle, pour réserver des forfaits de voyage auprès de Voyages Viau Marlin ou pour louer un véhicule à l'un des comptoirs

Hertz participants et accumuler une remise supplémentaire de 5%, en plus de celle à laquelle vous avez déjà droit.*** Et il n'y a aucune limite quant au montant supplémentaire que vous pouvez économiser.

- Faites votre demande dès maintenant. Il vous suffit de composer le 1 800 465-CIBC, ou de vous rendre chez un concessionnaire Ford Canada ou à un centre bancaire CIBC de votre région.

Faites partie des milliers de Canadiens et de Canadiennes qui ont déjà utilisé les remises de ce programme sensationnel lors de l'achat d'un véhicule neuf de Ford Canada.

La clé des économies.^{MC}

* CIBC et Ford du Canada Limitée : usagers inscrits de cette marque. ** Économisez jusqu'à 700 \$ par année, soit 3 500 \$ en tout, avec la carte CIBC Ford VISA, et jusqu'à 1 400 \$ par année ou 7 000 \$ en tout avec la carte CIBC Ford VISA Or. *** Peut être modifié et/ou annulé sans préavis. Certaines conditions ainsi que des frais annuels s'appliquent. Demandez tous les détails du programme.

^{MC} Marque de commerce de la CIBC.